



 universal
login manager

БЕЗОПАСНОСТЬ. ПРОИЗВОДИТЕЛЬНОСТЬ. УПРАВЛЕНИЕ

Повысьте безопасность и эффективность
ваших принтеров Canon

Canon

ПРЕДСТАВЛЯЕМ ПРИЛОЖЕНИЕ UNIVERSAL LOGIN MANAGER



Удобная аутентификация пользователей



Управление доступом на уровне устройства и на уровне пользователя



Создание персонализированных рабочих процессов



Отслеживание использования по устройствам и пользователям, а также контроль затрат с помощью мощных инструментов отчетности



Информационная безопасность и надлежащее использование — критически важные вопросы для предприятия любого размера. Безопасная среда управления печатью с аутентификацией пользователей позволит минимизировать риски.

Кроме того, в бизнесе часто требуется создавать эффективные рабочие процессы, значительно повышающие производительность сотрудников и контролирующие расходы на управление печатью.

Приложение Universal Login Manager (ULM), предлагаемое Canon, — это набор дополнительных функций, разработанных для защиты и оптимизации использования принтера благодаря простым и безопасным возможностям аутентификации пользователей для контроля доступа к устройству.

Приложение ULM позволяет назначать пользователям права на печать, а также предоставляет персонализированные рабочие процессы для повышения производительности. Кроме того, простые инструменты отчетности предлагают бизнесу мощные возможности управления действиями пользователей и затратами.

ПОВЫСЬТЕ БЕЗОПАСНОСТЬ ДОКУМЕНТОВ

Защитите свою информацию

Universal Login Manager защищает принтеры от несанкционированного доступа и использования, оберегая вашу информацию.

Простая аутентификация пользователя

Чтобы получить доступ к принтеру на требуемом уровне безопасности и удобства, пользователь просто должен выбрать заранее назначенный способ аутентификации.

- Имя пользователя и ПАРОЛЬ
- Вход с помощью изображения
- Вход с помощью изображения и PIN-кода
- Вход с помощью бесконтактной карты
- Вход с помощью бесконтактной карты и PIN-кода

ПОЛНОЕ УПРАВЛЕНИЕ

Контроль и управление доступом


Вход в систему может выполняться на уровне устройства или функции, а доступ к функциям устройства, включая сканирование, рассылку, цветное копирование и цветную печать, можно ограничить, чтобы повысить безопасность и контролировать затраты на печать.

Контроль использования и затрат

С легкостью отслеживайте, как и кем обычно используется каждое устройство, чтобы выявить потенциальные возможности экономии средств.

Решение на уровне устройства

Простота загрузки, активации и настройки. Получите доступ к управлению принтером из веб-браузера компьютера.

 **universal
login manager**
**БЕЗОПАСНОСТЬ.
ПРОИЗВОДИТЕЛЬНОСТЬ.
УПРАВЛЕНИЕ**

УВЕЛИЧЬТЕ СВОЮ ПРОИЗВОДИТЕЛЬНОСТЬ

Повысьте производительность пользователей

Простой процесс входа в систему повышает уровень безопасности без ущерба для производительности пользователей.

Персонализированные рабочие процессы

После входа в систему пользователь попадает в рабочее пространство, которое может быть настроено с учетом конкретных требований для экономии времени и усилий.

Удобство интеграции

Интегрируйте решение в существующую службу каталогов, например в Active Directory ОС Windows.



UNIVERSAL LOGIN MANAGER: ПРЕИМУЩЕСТВА

Приложение Universal Login Manager предоставляет немедленные преимущества ИТ-администраторам, офисным пользователям и представителям руководства компании.

Решение встроено в устройство и не требует вложений в дополнительные серверы печати. Простота его активации и настройки гарантирует максимальную пользу с минимальными усилиями. Инструменты отчетности и слежения за устройством и пользователями предоставляют мощные возможности управления использованием устройства и затратами.

Повышение безопасности и удобства использования при гибком выборе типа входа в систему

Повысьте безопасность документов, добавляя выбор типа учетных записей в соответствии со своими потребностями.

Имя пользователя и пароль

— Простота и легкость использования.

Вход с помощью изображения (с возможностью добавления PIN-кода)

— Персонализируйте вход в устройство, добавив фотографии или выбрав встроенные изображения, а также включайте имя пользователя. Для дополнительной безопасности можно также добавить PIN-код.

Вход с бесконтактной картой (с возможностью добавления PIN-кода)

— Позволяет авторизованным пользователям быстро и легко входить в систему. Все, что нужно, — это провести картой над устройством считывания. Поддерживаются разные типы карт. Для использования этой функции понадобится приобрести и установить устройство считывания карт.



Пользовательский интерфейс imageRUNNER ADVANCE, показанный выше, позволяет устанавливать пользовательские фоновые изображения



Контроль и права доступа

Настройте контроль доступа к устройству и права печати для пользователей, чтобы обеспечить эффективность рабочих процессов и управление затратами на печать.



Доступ для пользователей и устройств

— Устанавливайте права для разных подразделений и пользователей.

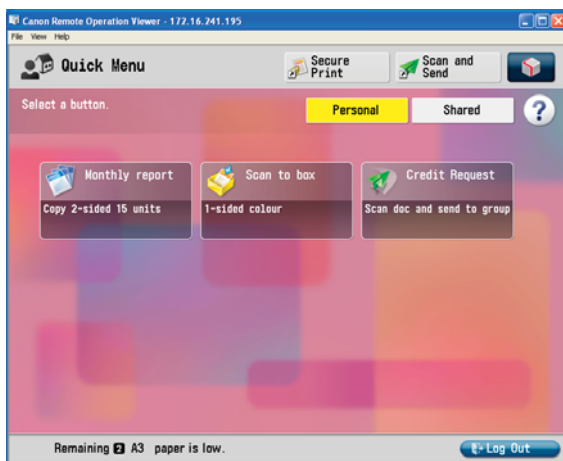
Доступ к функциям

— Простая настройка прав для двухсторонней, черно-белой или цветной печати и функции отправки в соответствии с потребностями предприятия.



Персонализированные рабочие процессы

Настройка прав предоставляет пользователям интуитивно понятную среду на основе их требований к печати.



Персонализированное меню

— После аутентификации пользователь увидит свое персонализированное меню и получит доступ к своему списку заданий на печать и кнопкам быстрого выполнения часто используемых функций.

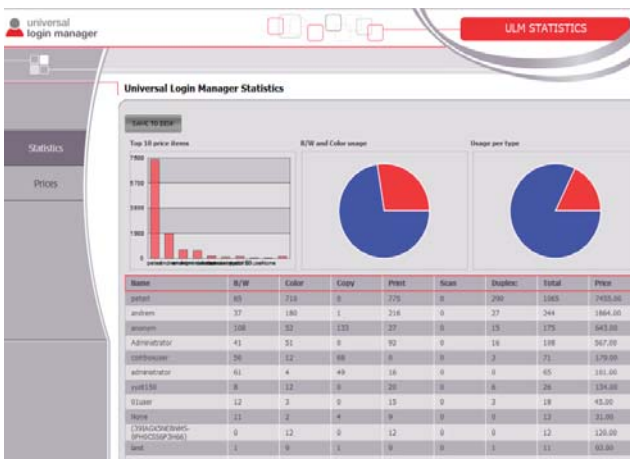
Настраиваемый фон

— Создавайте фоновые изображения для максимальной персонализации. Эта возможность доступна только на устройствах Canon с технологией imageRUNNER ADVANCE.



Слежение за устройствами и пользователями и отчеты

Управление затратами важно для предприятия любого размера. С легкостью отслеживайте затраты на устройства и на пользователей, а также создавайте и экспортируйте отчеты.



Создайте таблицы затрат

— Создавайте таблицы затрат для печати, копирования и других функций, а также назначайте идентификаторы пользователям и подразделениям.

Создайте отчеты

— Для одного или нескольких устройств, пользователей и идентификаторов подразделений. Сортируйте и экспортируйте отчеты по использованию и затратам.

Анализ

— Проверяйте отчеты, определяйте и анализируйте затраты и возможности экономии средств.

ХОРОШО ЛИ ВЫ ЗНАЕТЕ СВОЮ ИНФРАСТРУКТУРУ ПЕЧАТИ?

Управление безопасностью информации, печатью и расходами — важная задача для любого бизнеса. Приложение Universal Login Manager, доступное в качестве стандартного на многих устройствах Canon, помогает предприятиям решать эти задачи. Вот несколько вопросов, которые следует учитывать в бизнесе.

В.

Предоставляется ли к вашему принтеру или многофункциональному устройству (используемому для обработки критически важной информации компании и клиентов) доступ за пределами вашего офиса?

Исследование Office Insights (2017 г.), проведенное недавно компанией Canon среди более 2500 организаций в Европе, на Ближнем Востоке и в Африке, показало, что около половины респондентов передавали документы за пределы своих компаний, а в трети компаний сотрудники теряли документы или забывали их вне офиса.

В.

Что произойдет, если неуполномоченные лица получат доступ к устройству и вашей информации?

Устройства обрабатывают множество типов документов. Согласно нашему последнему исследованию, около 42 % документов могут содержать конфиденциальную информацию. В частности, в отделах исследований и разработки, юридических и кадровых отделах безопасность некоторых документов может стать ключевым приоритетом при аудите кибербезопасности.

В.

Сколько процессов обработки документов для устройства связаны с конкретными пользователями и являются настолько повторяющимися, что их можно автоматизировать, чтобы повысить эффективность работы пользователей?

Повышению производительности персонала могут препятствовать излишне сложные решения аутентификации, но такой подход необязателен. Canon ULM позволяет повысить безопасность данных, одновременно улучшив отслеживание привычек пользователей, с помощью кодированных идентификационных карточек, нажатия на изображение профиля и простого ввода PIN-кода.

В.

Насколько хорошо вы контролируете печать?

Первый обязательный шаг — это идентификация и настройка пользователей и профилей, после чего необходимо определить устройства и их функции для пользователей и подразделений. Расширьте свои возможности с помощью программного обеспечения Canon для управления сетевой печатью и сканированием. Кроме того, ознакомьтесь с дополнительными сведениями о решениях Canon для предотвращения от потерь данных (DLP) в документах и при печати.

Приложение Universal Login Manager доступно в стандартной конфигурации устройства (необходима активация) для многих моделей принтеров и многофункциональных устройств Canon. Доступность ULM также зависит от модели устройства и региона. Дополнительные сведения см. в характеристиках конкретного изделия.



i-SENSYS



imageRUNNER



imageRUNNER
ADVANCE

Приложение Universal Login Manager — один из элементов в портфеле решений компании Canon для управления печатью.

Компания Canon, устройства которой доступны для предприятий любого размера — от малого бизнеса до глобальных корпораций, предлагает решение, отвечающее постоянно растущим требованиям к управлению печатью.



От 1 до 5 устройств	От 1 до 10 устройств
Контроль доступа Базовый контроль затрат	Контроль доступа Функция My Print Anywhere Печать с мобильных устройств Базовый контроль затрат
Решение на уровне устройства	Облачное решение



От 1 до 25 устройств	От 1 до 25 устройств	Неограниченное количество устройств
Контроль доступа Расширенные функции сканирования Дополнительно Функция My Print Anywhere Печать с мобильных устройств Учет/отчетность Бюджетирование	Контроль доступа Функция My Print Anywhere Печать с мобильных устройств Учет/отчетность Бюджетирование Дополнительно Расширенные функции сканирования	Контроль доступа Функция My Print Anywhere Печать с мобильных устройств Учет/отчетность Бюджетирование Расширенные функции сканирования Маршрутизация заданий Управление устройствами Управление центром печати
Серверное решение	Серверное решение	Серверное решение

СРАВНЕНИЕ МОДЕЛЕЙ

Приложение Universal Login Manager доступно для многих моделей принтеров и многофункциональных устройств Canon. Это встроенное приложение требует активации на каждом из устройств. Функциональность ULM зависит от особенностей/функциональных возможностей устройства.



БЕЗОПАСНОСТЬ.
ПРОИЗВОДИТЕЛЬНОСТЬ.
УПРАВЛЕНИЕ

	imageRUNNER ADVANCE	i-SENSYS и imageRUNNER
АУТЕНТИФИКАЦИЯ НА УСТРОЙСТВЕ		
Вход с помощью изображения	Макс. количество пользователей — 48	Макс. количество пользователей — 48
Вход с помощью изображения и PIN-кода	Макс. количество пользователей — 48	Макс. количество пользователей — 48
Вход по имени пользователя/паролю	Макс. количество пользователей — 1000	Макс. количество пользователей — 1000
Вход с помощью карты	Макс. количество пользователей — 1000	Макс. количество пользователей — 1000
Вход с помощью карты и PIN-кода	Макс. количество пользователей — 1000	Макс. количество пользователей — 1000
Регистрация с помощью карты на устройстве	✓	✓
Пользовательское фоновое изображение	✓	✗
Создание пользователя вручную	✓	✓
Импорт пользователя из файла CSV	✓	✗
ПОДДЕРЖИВАЕМЫЕ УСТРОЙСТВА СЧИТЫВАНИЯ КАРТ		
MiCard PLUS/MiCard PLUS-2	✓	✓
MiCard Multi/HID/HITAG	✓	✓
БЕЗОПАСНАЯ ПЕЧАТЬ		
Безопасная печать на устройстве	✓	✓
Принудительная остановка устройства	✓	✗
Максимальное количество заданий безопасной печати	Без ограничений	32
ПЕЧАТЬ С МОБИЛЬНОГО УСТРОЙСТВА		
Прямая печать с мобильного устройства	✓	✓
Печать напрямую с мобильного устройства: безопасная печать	✓	✓
Вход в принтер с мобильного устройства	✓ (необходима опция BLE)	✗

	imageRUNNER ADVANCE	i-SENSYS и imageRUNNER
КОНТРОЛЬ ДОСТУПА		
Контроль доступа на основе функций с использованием AMS	✓	✗
Ограничение функций устройства по имени пользователя	С помощью AMS	Два уровня доступа: для обычного пользователя ИЛИ системного администратора
Контроль доступа на основе функций с использованием идентификатора подразделения	✓	✓
Контроль верхних ограничений для каждого устройства и каждого пользователя с использованием идентификатора подразделения	✓	✓
Ограничение мест назначения (сканировать только для себя/только в домашнюю папку)	✓	✓
ФУНКЦИИ УЧЕТА		
Отслеживание данных о печати, копировании, сканировании и факсах	✓	✓
Макс. количество устройств	10	10
Максимальное количество заданий на одно устройство	5000	500
Экспорт данных в формат HTML или CSV	✓	✓
ДОСТУПНЫЕ ОТЧЕТЫ		
Действия по каждому устройству/пользователю	✓	✓
Сводная информация по каждому устройству/пользователю	✓	✓
ДОПОЛНИТЕЛЬНЫЕ ВОЗМОЖНОСТИ, ПОДДЕРЖИВАЕМЫЕ ФУНКЦИЯМИ УСТРОЙСТВА		
Настройка пользовательского интерфейса	✓	✗
Интеграция с встроенной функцией сканирования	✓	✓
Интеграция с встроенными функциями безопасной печати	✓	✓

Canon Inc.

Canon.com

Canon Europe

canon-europe.com

© Canon Europa N.V., 2017



ООО «Постайл Системс»

03057, Киев

ул. А. Цедика 12,

Тел.: +38 (044) 495-23-29

+38 (067) 403-56-50

www.poststyle-systems.ua